

YOUR LOGO



Illustrator图形设计入门指南

汇报人

AiPPT

汇报时间

20XX



目录

CONTENTS

01 Illustrator软件简介

02 基础操作入门

03 核心工具详解

04 进阶设计技巧

05 实战案例演练

06 总结与提升



PART 01 >>>>>>>>>>>>>>>>>>>>>>

Illustrator软件简介

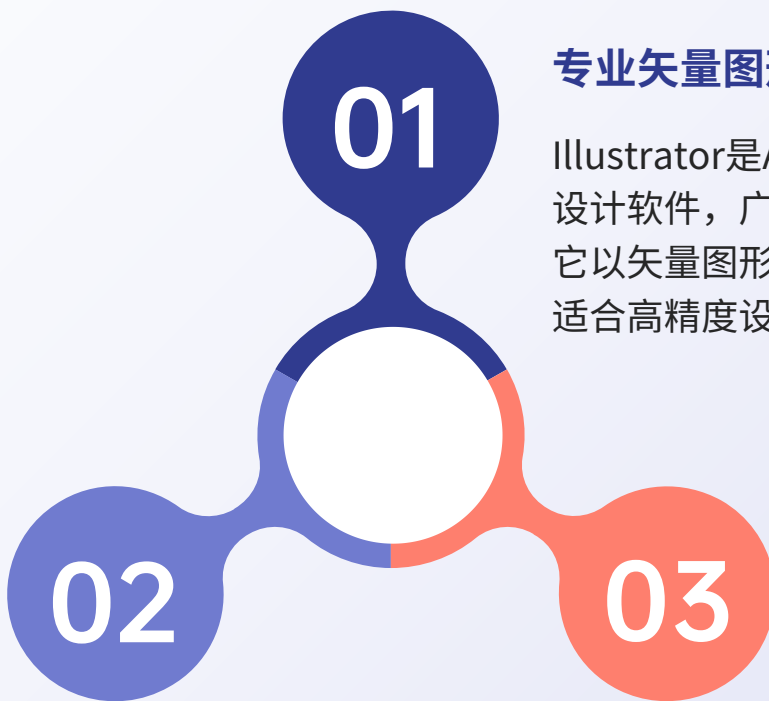


软件定位与应用场景

应用场景丰富多样

Logo设计：创建简洁、可扩展的品牌标识。

插画创作：绘制复杂插画，满足出版与数字媒体需求。



01

专业矢量图形设计工具

Illustrator是Adobe公司推出的矢量图形设计软件，广泛应用于设计领域。它以矢量图形为基础，可无限放大不失真，适合高精度设计需求。

02

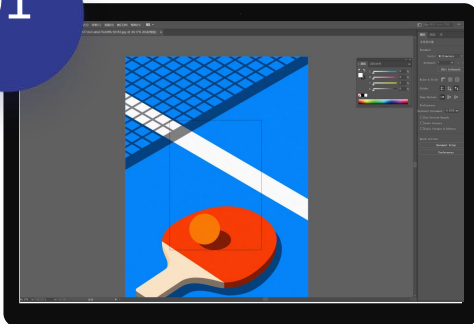
印刷与数字媒体设计

UI设计：设计界面元素，提升用户体验。
印刷品设计：制作宣传册、海报等，确保印刷质量。

03

界面布局速览

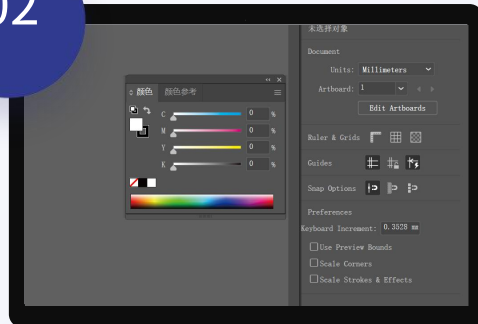
01



工作区与工具栏

工作区是设计主区域，可自由调整布局。
工具栏集中常用工具，方便快速选择使用。

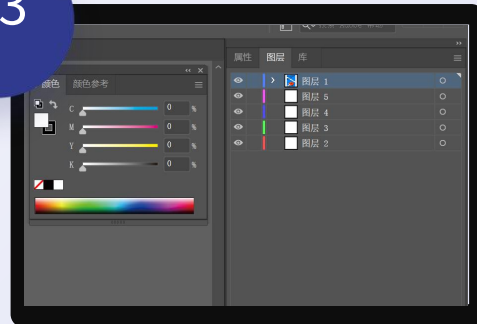
02



属性面板与画板管理

属性面板显示选中对象的详细属性，便于
精准调整。
画板可创建多个设计页面，方便管理不同
设计元素。

03



图层管理功能

图层可分层管理设计元素，便于编辑与组织。
支持锁定、隐藏图层，防止误操作。

核心概念解析

矢量图与位图的区别


矢量图基于数学公式绘制，文件小、可无限放大不失真。

位图由像素组成，放大后会失真，适合照片处理。

填充与描边应用

填充为图形内部添加颜色或图案。

描边为路径边缘添加线条，可调整粗细与样式。



路径与锚点解析

路径是矢量图形的轮廓，由锚点连接而成。

锚点控制路径形状，可调整位置、方向与曲率。



PART 02 >>>>>>>>>>>>>>>>>>>>

基础操作入门



文件基础操作

新建文件参数设置

新建文件时可设置尺寸、色彩模式等参数。

尺寸根据设计用途选择，色彩模式有RGB和CMYK。

文件保存与导出格式

保存文件时可选择AI、PDF等格式。

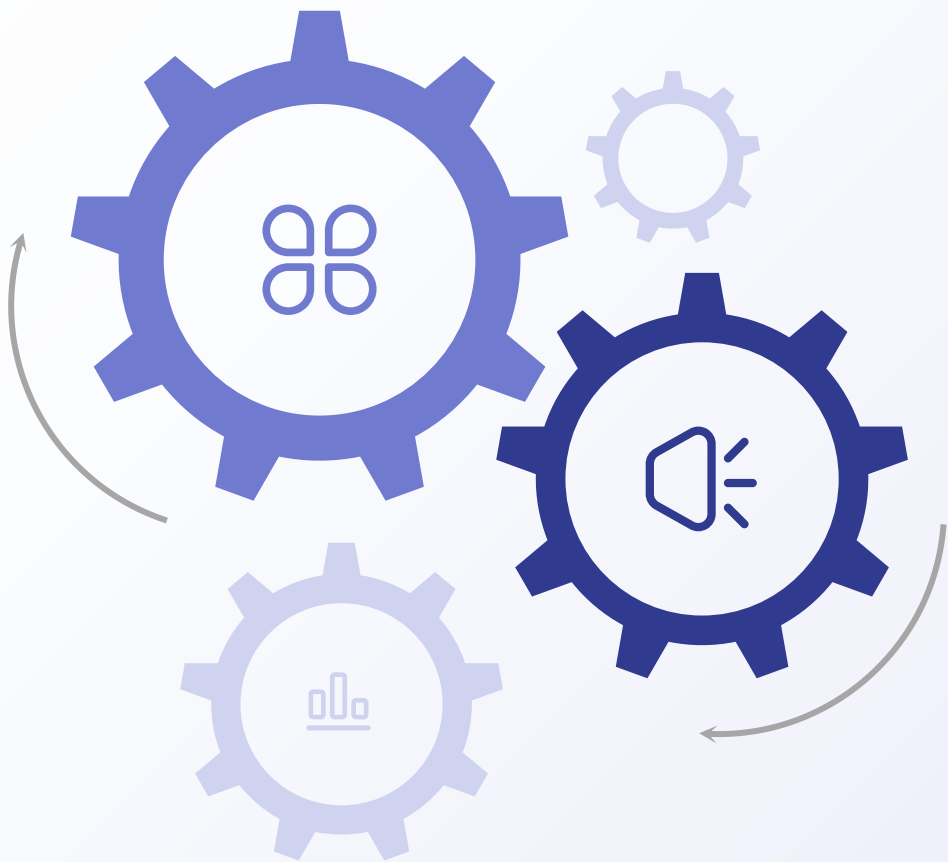
导出时可选择PNG、JPG等格式，满足不同需求。

文件导入与引用

导入图片、矢量图形等素材，丰富设计内容。

引用外部文件，方便团队协作与资源共享。

图形绘制基础



■ 几何图形创建

使用矩形、圆形、多边形工具绘制基础图形。
可调整图形的大小、角度与边数。

■ 自由路径绘制技巧

钢笔工具绘制自由路径，控制锚点创建复杂形状。
使用铅笔工具快速绘制自由曲线，适合手绘风格。

■ 图形编辑与调整

使用选择工具调整图形位置、大小与角度。
使用直接选择工具调整锚点，改变图形形状。

对象管理操作

01

选择与变换操作

使用选择工具选择对象，进行移动、旋转与缩放。
变换面板可精确调整对象的变换参数。

02

编组与锁定功能

将多个对象编组，方便统一操作与管理。
锁定对象防止误操作，保护设计元素。

03

对象排列与对齐

使用排列功能调整对象的上下层关系。
对齐工具可快速对齐多个对象，保持设计整洁。

选择工具组



直接选择工具

直接选择工具可调整锚点位置与方向。
用于精细调整路径形状，创建复杂图形。



魔棒工具

魔棒工具可快速选取颜色相近的元素。
适用于快速选择与编辑复杂图形中的特定部分。



套索工具

套索工具可自由绘制选区，选择不规则形状。
适合选择复杂图形中的特定区域。

钢笔工具



路径绘制与曲线调整

钢笔工具绘制路径，通过锚点控制曲线形状。
可调整曲线的弧度与方向，创建流畅线条。

锚点增删技巧

添加锚点可细化路径形状。
删除锚点可简化路径，优化图形结构。



路径闭合与分割

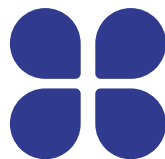
闭合路径可创建完整的图形。
分割路径可将图形拆分为多个部分，便于编辑。

形状生成器工具



图形组合与切割

形状生成器工具可合并多个图形。
也可切割图形，创建复杂形状。



图形减去与相交

减去图形可从一个图形中移除另一图形。
相交可创建两个图形的重叠部分。



图形扩展与路径查找

扩展图形可将组合图形转换为独立路径。
路径查找器可进行更复杂的布尔运算。

文字工具



点文字与区域文字

点文字适合简短文本，区域文字适合长文本排版。

可调整文字的字体、大小与颜色。



文字路径化操作

文字路径化可将文字转换为图形，进行自由编辑。

适用于创建独特的文字效果。



文字排版技巧

使用段落面板调整文字的对齐、缩进与行距。

通过字符面板调整文字的间距与大小。

图形组合运算

01



路径查找器的布尔运算

路径查找器可进行合并、减去、相交等布尔运算。

用于创建复杂的图形组合。

02



图形合并与拆分

合并图形可创建整体效果。
拆分图形可细化设计元素。

03



图形扩展与路径优化

扩展图形可将组合图形转换为独立路径。
优化路径可简化图形结构，提高性能。

渐变与混合工具



线性渐变与径向渐变

线性渐变沿直线方向变化，径向渐变从中心向外变化。
可调整渐变的颜色、角度与位置。



对象混合效果制作

混合工具可创建两个对象之间的过渡效果。
可调整混合的步数与类型。



渐变与混合的高级应用

使用渐变网格创建复杂的渐变效果。
混合工具可创建动态的图形过渡。

效果与外观面板

投影与阴影效果

投影效果可为图形添加立体感。

阴影效果可模拟光照，增强设计的真实感。

3D效果与扭曲效果

3D效果可创建立体图形，适合产品设计。

扭曲效果可改变图形的形状，创建独特视觉效果。

多重样式叠加技巧

外观面板可添加多个样式，创建丰富的视觉效果。

可调整样式的顺序与属性，优化设计效果。



符号与图案制作

01

自定义符号库创建

符号工具可创建可重复使用的符号。

自定义符号库可提高设计效率。

02

图案填充与编辑

图案填充可为图形添加重复的图案。

编辑图案可调整图案的大小、方向与颜色。

03

符号与图案的高级应用

符号可创建复杂的图形组合。

图案可创建独特的背景效果。

Logo设计流程

草图构思与创意

Logo设计从草图开始，记录创意灵感。
草图可快速探索不同的设计方向。

▶ PART 01

矢量图形绘制与优化

使用Illustrator将草图转化为矢量图形。
优化图形细节，确保设计的简洁与美观。

▶ PART 02

色彩方案与品牌定位

色彩方案对Logo至关重要，影响品牌识别。
根据品牌定位选择合适的色彩搭配。

▶ PART 03

扁平化图标制作

01



基础形状组合与设计

使用基础形状组合创建图标，保持简洁风格。

适合现代界面设计，提升用户体验。

02



细节优化与视觉效果

优化图标细节，确保图标清晰易读。
使用渐变与阴影效果增强视觉效果。

03



图标规范与一致性

遵循图标设计规范，保持一致性。
适用于图标库设计，提升整体效果。

商业名片设计

01

排版规范与信息布局

名片设计需遵循排版规范，合理布局信息。
确保信息清晰易读，便于客户联系。

”

02

印刷文件输出与注意事项

印刷文件需设置出血，确保边缘完整。
选择合适的纸张与印刷工艺，提升名片质量。

”

03

名片设计的创意与个性化

名片设计可加入创意元素，体现个人或企业特色。
个性化设计可提升名片的吸引力。

”



PART 06 >>>>>>>>>>>>>>>>>>>>>>>>>>>>

总结与提升



总结与提升

01



核心要点回顾

Illustrator是强大的矢量图形设计工具，适用于多种设计场景。
掌握基础操作与核心工具，可进行高效设计。

02



学习建议

多练习，熟悉工具的使用方法。
关注设计趋势，提升设计审美。

03



推荐学习资源

Adobe官方教程提供丰富的学习资源。
设计社区可获取灵感与技巧。

YOUR LOGO



谢谢大家

汇报人

AiPPT

汇报时间

20XX

